



Bedienungsanleitung für Gassteckdose PLUG1

Auf- und Unterputzausführungen

nach DVGW VP635-1, DVGW-Registrier-Nr.: DG-4645BM0433

MBVTI-Registrier-Nr.: MT 03 1315 (Ungarn), SVGW-Registrier-Nr.: 02-090-5 (Schweiz), DG-Registrier-Nr.: 3833 (Dänemark)

Die patentierte Gassteckdose PLUG1 ermöglicht dem Benutzer den Anschluss von Gasgeräten, wie zum Beispiel Gasherden, Woks, Wäschetrocknern, Gaskaminen, Terrassenstrahlern und Terrassengrills über eine flexible Schlauchverbindung an die Gasinstallation. Der Benutzer kann diesen Anschluss zu jeder Zeit beliebig oft selber herstellen bzw. lösen. Die PLUG1 ist für den Innen- und Außenbereich geeignet.

Die Gassteckdose PLUG1 realisiert die Anforderungen des Regelwerkes und verfügt über folgende Funktionen:

- Ein integrierter Gasströmungswächter sperrt bei Überschreitung eines bestimmten Durchflusses selbsttätig die Gaszufuhr ab.
- Eine thermisch auslösende Absperrrichtung am Gaseingang der Gassteckdose sperrt ab einem definierten Temperaturbereich die Gaszufuhr selbsttätig.
- Die mechanische Verriegelung der PLUG1 schließt automatisch, wenn der Stecker gezogen wird.

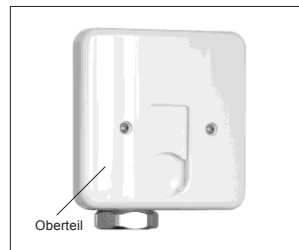


Abbildung 2: Unterputzausführung

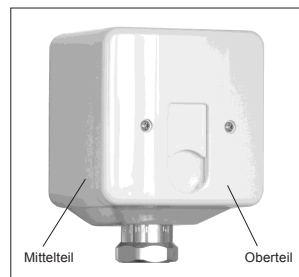


Abbildung 3: Aufputzausführung

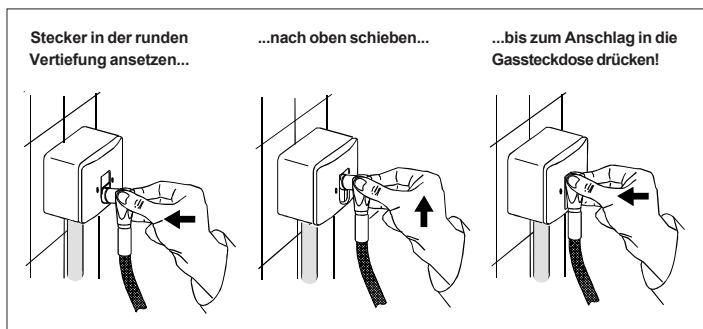


Abbildung 1: Bedienung der Gassteckdose PLUG1 (Darstellung der Aufputzausführung)

BENUTZERHINWEISE

Bei Renovierungsarbeiten (z.B. Tapezieren) besteht die Möglichkeit, nach dem Lösen der zwei Schrauben auf dem Oberteil, das Oberteil (bzw. Oberteil und Mittelteil) von der Wand bis zu einem spürbaren Anschlag abzuziehen (siehe Abbildung 5). Das Abziehen darf nur mit der Hand ohne Zuhilfenahme von Werkzeugen erfolgen.

Ein gewaltsames Abziehen des Gassteckdosen-Oberteiles führt zur Zerstörung der PLUG1. Alle Teile der PLUG1 sind vor Verschmutzung zu schützen.

Das einwandfreie Wiederandrücken und Verschrauben des Oberteiles muss gewährleistet sein. Das Oberteil ist nach Abschluss der Arbeiten wieder anzuschrauben. Das Abziehen und Wiederandrücken des Gassteckdosen-Oberteiles (bzw. Oberteil und Mittelteil) ist kein Eingriff in die Gasinstallation. Bei Fragen oder Problemen wenden Sie sich bitte an einen autorisierten Gas-Fachinstallateur.

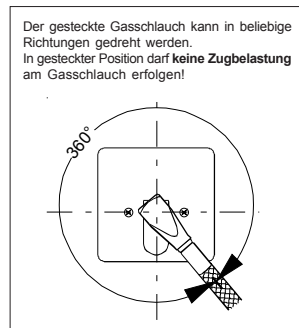


Abbildung 4

ALLGEMEINE HINWEISE

- Vorsicht beim Umgang mit offenem Feuer oder Wärmestrahlern. Die zulässige Umgebungstemperatur der PLUG1 beträgt maximal 60°C.
- Die PLUG1 nicht mit Lösungsmitteln, Öl, Fett oder anderen Chemikalien in Kontakt bringen und nicht mit Farbanstrichen versehen. Die Reinigung kann mit einem feuchtem Tuch und etwas Geschirrspülmittel erfolgen.
- Die PLUG1 ist vor mechanischen Einwirkungen zu schützen. Die Bedienung muss entsprechend Abbildung 1 gewaltfrei erfolgen.
- Es dürfen nur nach DVGW VP 618-2 oder DVGW VP 635-2 zertifizierten Gasanschlussschläuche verwendet werden.

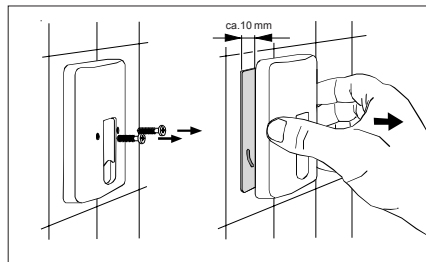


Abbildung 5: Lösen der Schrauben von dem Oberteil (Darstellung der Unterputzausführung)



Instructions for Operation PLUG1 Gas Outlet

Flush-Mounted and Wall-Mounted Model

according to DVGW VP635-1, DVGW-Registr.-No.: DG-4645BM0433

MBVTI-Registr.-No.: MT 03 1315 (Hungary), SVGW-Registr.-No.: 02-090-5 (Switzerland), DG-Registr.-No.: 3833 (Denmark)

Connect and disconnect gas appliances quickly and easily with the patented PLUG1 gas outlet. PLUG1 lets you safely move, store, or switch portable appliances - barbecues, patio heaters, and woks. And it has never been easier to remove or install stationary appliances such as gas ranges, clothes dryers and gas fire places.

PLUG1 gas outlet is designed to fulfill the following safety requirements:

- An integrated excess flow valve shuts off the gas flow when a predefined closing flow rate is reached.
- A thermally activated shut-off device at the gas inlet of the gas outlet automatically shuts off the gas flow when a predefined temperature is reached.
- The PLUG1 closes automatically when the plug is removed.

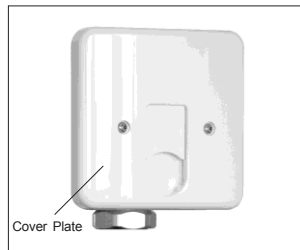


Illustration 2: Flush-Mounted Model

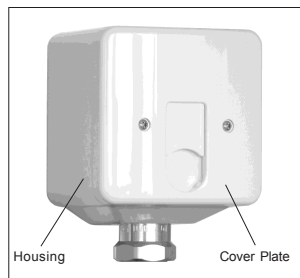


Illustration 3: Wall-Mounted Model

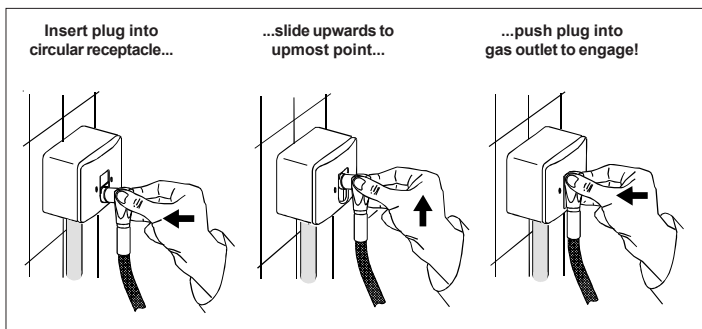


Illustration 1: Operation of the PLUG1 Gas Outlet (above Wall-Mounted Model)

INFORMATION FOR THE END-USER

The cover plate (respectively cover plate and housing) can be loosened and pulled slightly from the wall surface to facilitate renovation work, e.g. painting or replacing wallpaper. To maintain the integrity of the PLUG1 installation, only pull the cover plate from the wall by hand (see illustration 5). Do not use any tools to pry the cover plate from the wall.

The use of excessive force could damage the PLUG1 or its connection to the gas line and cause leaks. Make sure that nothing obstructs the cover plate as it is pushed flush to the wall and re-secured by the screws.

If the procedure of loosening and re-tightening the cover plate is performed according to the above instructions, the gas connection will in no way be compromised. Please contact your authorized gas-installer, if you have any questions.

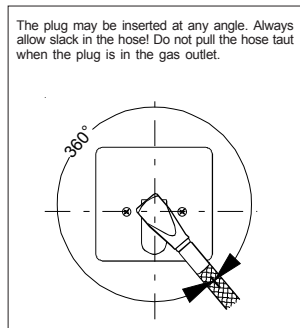


Illustration 4

GENERAL NOTES

- Do not subject the PLUG1 gas outlet to open fire or excessive heat. PLUG1 is designed to operate at a maximum ambient temperature of 60°C (140°F).
- Do not expose PLUG1 to solvents, oil, grease or other chemical agents. Do not paint PLUG1's cover plate or any of its components. The cover plate may be cleaned with a damp cloth and a mild dishwashing liquid.
- Do not subject PLUG1 to mechanical stress. Proper usage, as depicted in illustration 1, requires no excessive force.
- Use only flexible hoses certified according to DVGW VP 618-2 or DVGW VP 635-2 with PLUG1.

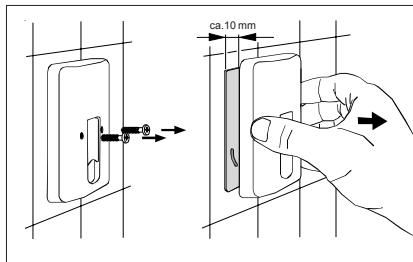


Illustration 5: Loosening the retaining screws on the cover plate (above flush-mounted model)